

# Bedienungsanleitung

Stromzähler Landis + Gyr E570

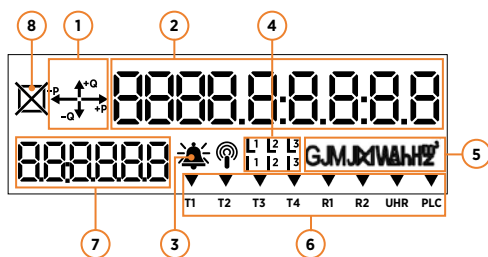


## Stromzähler

- 1 Display
- 2 Kontrollleuchte LED  
Die Kontrollleuchte blinkt schneller, je mehr Energie verbraucht wird.
- 3 Anzeigetaste für Display  
Die verschiedenen Funktionen der Anzeigetaste dienen zum Navigieren innerhalb der Datenanzeige. Sie können damit die gewünschten Werte und Zählerstände auswählen.

Bedienung	Funktion
kurz drücken (< 2s)	Aufruf des nächsten Datenwertes
lang drücken (> 2s)	Auswahl des Anzeigemodus
2x drücken (Doppelklick)	Führt zurück in die Betriebsanzeige

- 4 Zählernummer (ewb-Nummer)
- 5 Zählertyp
- 6 Optische Schnittstelle für die Auslesung
- 7 Rückstelltaste (plombiert)
- 8 Zifferblatt Register mit OBIS-Kennzahlen  
Register werden auf dem Display mit einer gekürzten OBIS-Kennzahl und dem dazugehörigen Registerwert angezeigt. Die Werte können mithilfe des Ziffernblattes interpretiert und zugeordnet werden.
- 9 Alarmleuchte LED



## Display

- 1 Anzeige Energierichtung  
Wirkenergie:  
→ Kund\*in bezieht Strom von ewb  
← Kund\*in gibt Strom an ewb ab  
Blindenergie:  
↑↻ -↻ hat keinen Einfluss auf die Verrechnung
- 2 Wertefeld
- 3 Alarm
- 4 vorhandene Phasen
- 5 Multienergie-Messeinheiten (Strom, Wasser, Fernwärme, Gas)
- 6 Pfeile zeigen an, was aktiv ist  
T1-T4: Tarif  
R1/R2: Relais  
UHR: Uhr ungültig, blinken  
PLC: Verbindung zu Datenkonzentrator
- 7 OBIS-Code
- 8 Trennschalterstatus

### Abgabe oder Bezug? Eine Frage der Perspektive.

Strom kann grundsätzlich in zwei Richtungen durch Ihren Zähler fließen (+P/-P). Schalten Sie zum Beispiel Ihren Backofen ein, fließt der Strom aus dem Stromnetz zu Ihrem Ofen. Aus Ihrer Perspektive ist das ein Bezug von Strom. Aus der Sicht von Energie Wasser Bern ist derselbe Vorgang hingegen eine Abgabe, weil Strom aus dem Netz abgegeben wird.

Das gleiche Prinzip gilt im umgekehrten Fall: Ihre Fotovoltaikanlage produziert zu viel Strom und Sie speisen diesen ins Stromnetz ein. Aus Ihrer Perspektive ist dies eine Abgabe, aus Sicht von Energie Wasser Bern hingegen ein Bezug. Bei der Beschreibung der Energierichtung ist also immer entscheidend, aus welcher Perspektive diese erfolgt.

In der vorliegenden Bedienungsanleitung ist die Energierichtung immer aus Sicht der Kundinnen und Kunden beschrieben.

	Kund*in	Energie Wasser Bern
	Bezug	Abgabe
	Abgabe	Bezug

## Ablesevorgang

Die Datenanzeige geht nach ca. 1 Minute automatisch in den Betriebsmodus zurück.

