

Bedienungsanleitung

Stromzähler Landis + Gyr E450 S4

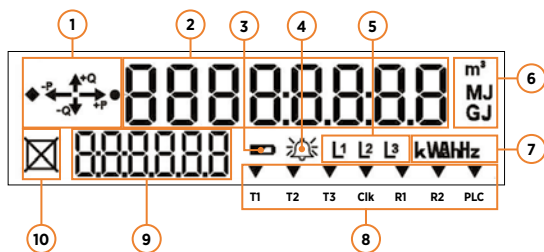


Stromzähler

- 1 Display
- 2 Kontrollleuchte LED
Die Kontrollleuchte blinkt schneller, je mehr Energie verbraucht wird.
- 3 Anzeigetaste für Display
Die verschiedenen Funktionen der Anzeigetaste dienen zum Navigieren innerhalb der Datenanzeige. Sie können damit die gewünschten Werte und Zählerstände auswählen.

Bedienung	Funktion
kurz drücken (< 2s)	Aufruf des nächsten Datenwertes
lang drücken (> 2s)	Auswahl des Anzeigemodus
2x drücken (Doppelklick)	Führt zurück in die Betriebsanzeige

- 4 Zählernummer (ewb-Nummer)
- 5 Zählertyp
- 6 Optische Schnittstelle für die Auslesung
- 7 Rückstelltaste (plombiert)
- 8 Zifferblatt Register mit OBIS-Kennzahlen
Register werden auf dem Display mit einer gekürzten OBIS-Kennzahl und dem dazugehörigen Registerwert angezeigt. Die Werte können mithilfe des Ziffernblattes interpretiert und zugeordnet werden.
- 9 Trennschalter



Display

- 1 Anzeige Energierichtung
Wirkenergie:
 Kund*in bezieht Strom von ewb
 Kund*in gibt Strom an ewb ab
 Blindenergie:
 hat keinen Einfluss auf die Verrechnung
- 2 Wertefeld
- 3 Ladezustand Batterie
- 4 Alarm
- 5 vorhandene Phasen
- 6 Multienergie-Messeinheiten (Wasser, Fernwärme, Gas)
- 7 Strommesseinheiten
- 8 Pfeile zeigen an, was aktiv ist
 T1/T2/T3: Tarif
 Clk: Uhr ungültig, blinken
 R1/R2: Relais
 PLC: Verbindung zu Datenkonzentrator
- 9 OBIS-Code
- 10 Trennschalterstatus

Abgabe oder Bezug? Eine Frage der Perspektive.

Strom kann grundsätzlich in zwei Richtungen durch Ihren Zähler fließen (+P/-P). Schalten Sie zum Beispiel Ihren Backofen ein, fließt der Strom aus dem Stromnetz zu Ihrem Ofen. Aus Ihrer Perspektive ist das ein Bezug von Strom. Aus der Sicht von Energie Wasser Bern ist derselbe Vorgang hingegen eine Abgabe, weil Strom aus dem Netz abgegeben wird.

Das gleiche Prinzip gilt im umgekehrten Fall: Ihre Fotovoltaikanlage produziert zu viel Strom und Sie speisen diesen ins Stromnetz ein. Aus Ihrer Perspektive ist dies eine Abgabe, aus Sicht von Energie Wasser Bern hingegen ein Bezug. Bei der Beschreibung der Energierichtung ist also immer entscheidend, aus welcher Perspektive diese erfolgt.

In der vorliegenden Bedienungsanleitung ist die Energierichtung immer aus Sicht der Kundinnen und Kunden beschrieben.

	Kund*in	Energie Wasser Bern
	Bezug	Abgabe
	Abgabe	Bezug

Bedienungsanleitung

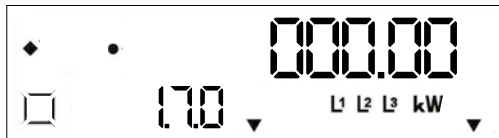
Stromzähler Landis + Gyr E450 S4

Ablesevorgang

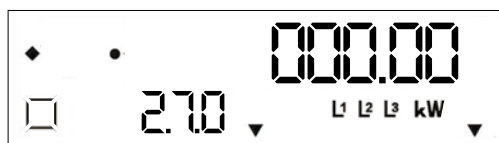
Die Datenanzeige geht nach ca. 1 Minute automatisch in den Betriebsmodus zurück.

Betriebsmodus

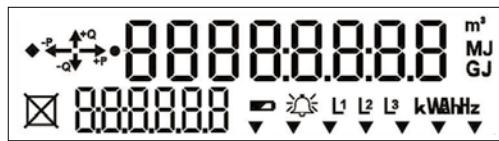
1.7.0 (+P) oder 2.7.0 (-P)
(Werte momentane Leistung)



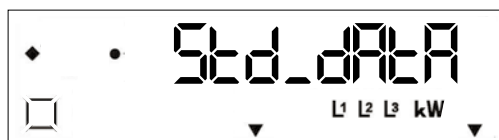
oder



(kurz drücken)



(kurz drücken)



(kurz drücken) (lang drücken)

Die weiteren vier Datenfenster, n59, nid_data, PrOFILE und End sind ewb-interne Angaben.

(2x drücken)

(kurz drücken, um durch die Menüs zu navigieren)



F.F.0	Fehlercode
0.9.1	Aktuelle Uhrzeit
0.9.2	Aktuelles Datum
C.1.1	Eigentumsnummer (ewb-Nummer)
1.8.0	Wirkenergie Total (+A, Bezug Kund*in)
1.8.1	Wirkenergie Tarif 1 (+A, Bezug Kund*in)
1.8.2	Wirkenergie Tarif 2 (+A, Bezug Kund*in)
2.8.0	Wirkenergie Total (-A, Abgabe Kund*in)
2.8.1	Wirkenergie Tarif 1 (-A, Abgabe Kund*in)
2.8.2	Wirkenergie Tarif 2 (-A, Abgabe Kund*in)
End	Ende