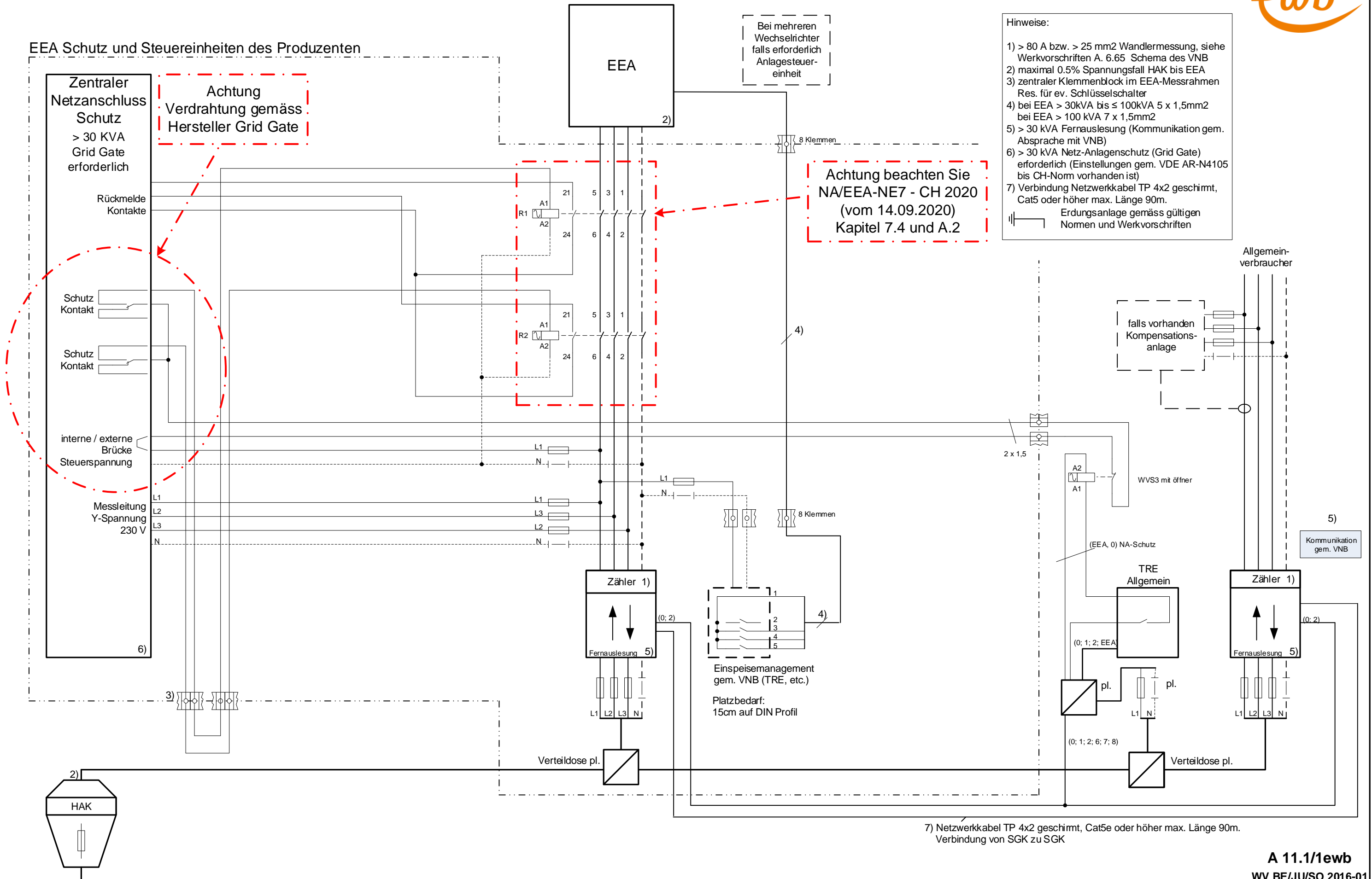


# EEA NA-Schutz >30kVA Netto



## EEA Schutz und Steuereinheiten des Produzenten



- Hinweise:
- 1) > 80 A bzw. > 25 mm<sup>2</sup> Wandlerrmessung, siehe Werkvorschriften A. 6.65 Schema des VNB
  - 2) maximal 0.5% Spannungsfall HAK bis EEA
  - 3) zentraler Klemmenblock im EEA-Messrahmen Res. für ev. Schlüsselschalter
  - 4) bei EEA > 30kVA bis ≤ 100kVA 5 x 1,5mm<sup>2</sup> bei EEA > 100 kVA 7 x 1,5mm<sup>2</sup>
  - 5) > 30 kVA Fernauslesung (Kommunikation gem. Absprache mit VNB)
  - 6) > 30 kVA Netz-Anlagenschutz (Grid Gate) erforderlich (Einstellungen gem. VDE AR-N4105 bis CH-Norm vorhanden ist)
  - 7) Verbindung Netzkabel TP 4x2 geschirmt, Cat5 oder höher max. Länge 90m.
- Erdungsanlage gemäss gültigen Normen und Werkvorschriften

7) Netzkabel TP 4x2 geschirmt, Cat5e oder höher max. Länge 90m. Verbindung von SGK zu SGK

A 11.1/1ewb  
WV BE/JU/SO 2016-01

Energie Wasser Bern Elektrokontrolle Monbijoustr. 11, Postfach 3001 Bern	<b>Messprinzip mit Netzschutz, Einspeisemanagement EEA Nettomessung &gt;30kVA</b>	Objekt		Datensprung		Datum	Vis
		Installation		Pfad		Gezeichnet	06.10.20 geb
		Beilage zu		Datei	EEA_NA-Schutz_gr_30kVA_Netto	Geprüft	06.10.20 em
		Blatt	1 / 1	Version	C	Freigabe	06.10.20 em

# EEA NA-Schutz >30kVA Überschuss



## EEA Schutz und Steuereinheiten des Produzenten

