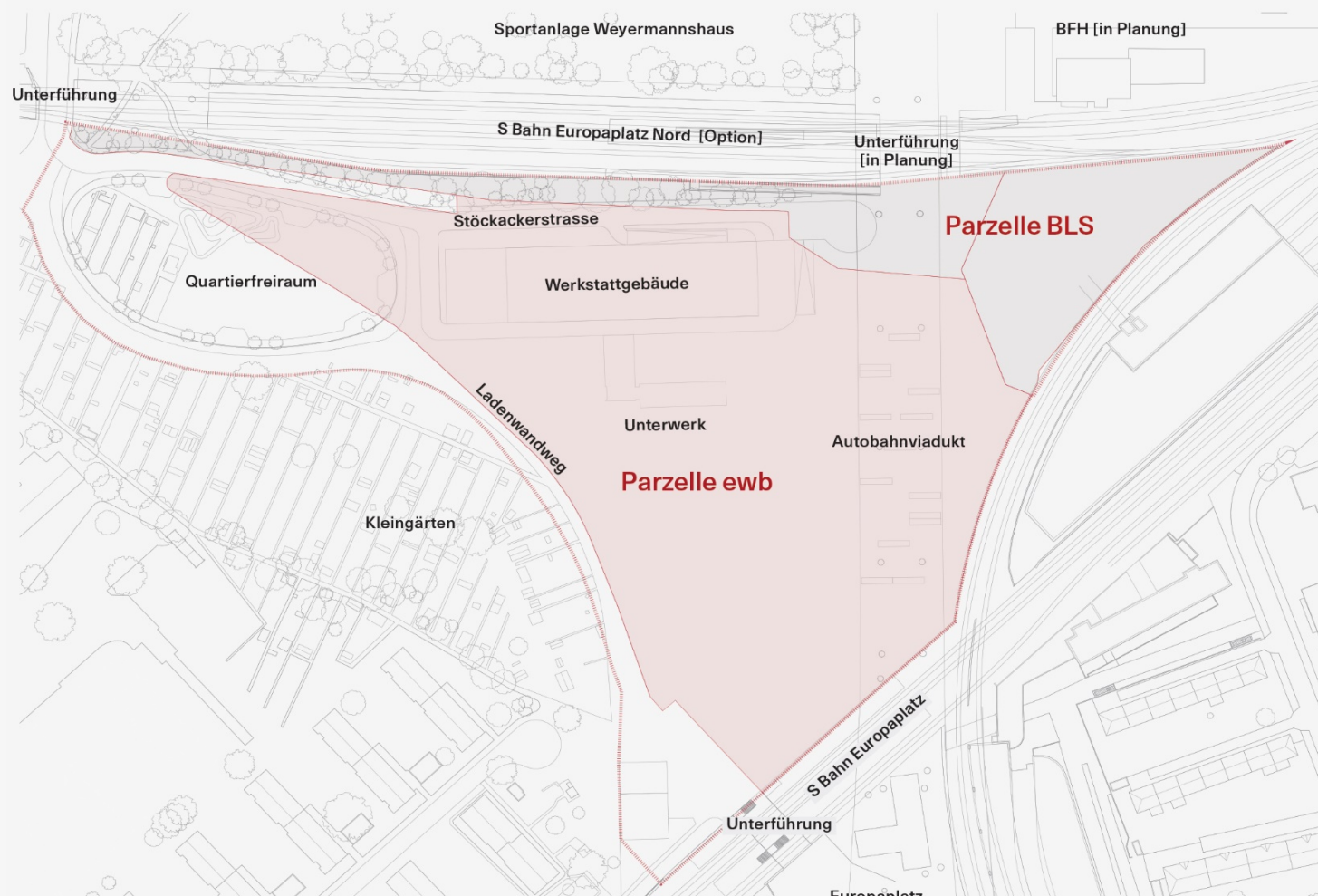


Ein neues Zentrum im Westen von Bern

Arealentwicklung ewb/BLS-Areal



Medienkonferenz

13. Januar 2020
11.00 bis 13.30 Uhr



Stadt Bern
Präsidialdirektion

Programm

11.00 bis 13.30 Uhr

Präsentation & Fragen

Alec von Graffenried, Stadtpräsident, Stadt Bern

Daniel Wyder, Leiter Infrastruktur, BLS

Daniel Schafer, CEO Energie Wasser Bern (ewb)

Fototermin mit Referenten und Einzelinterviews

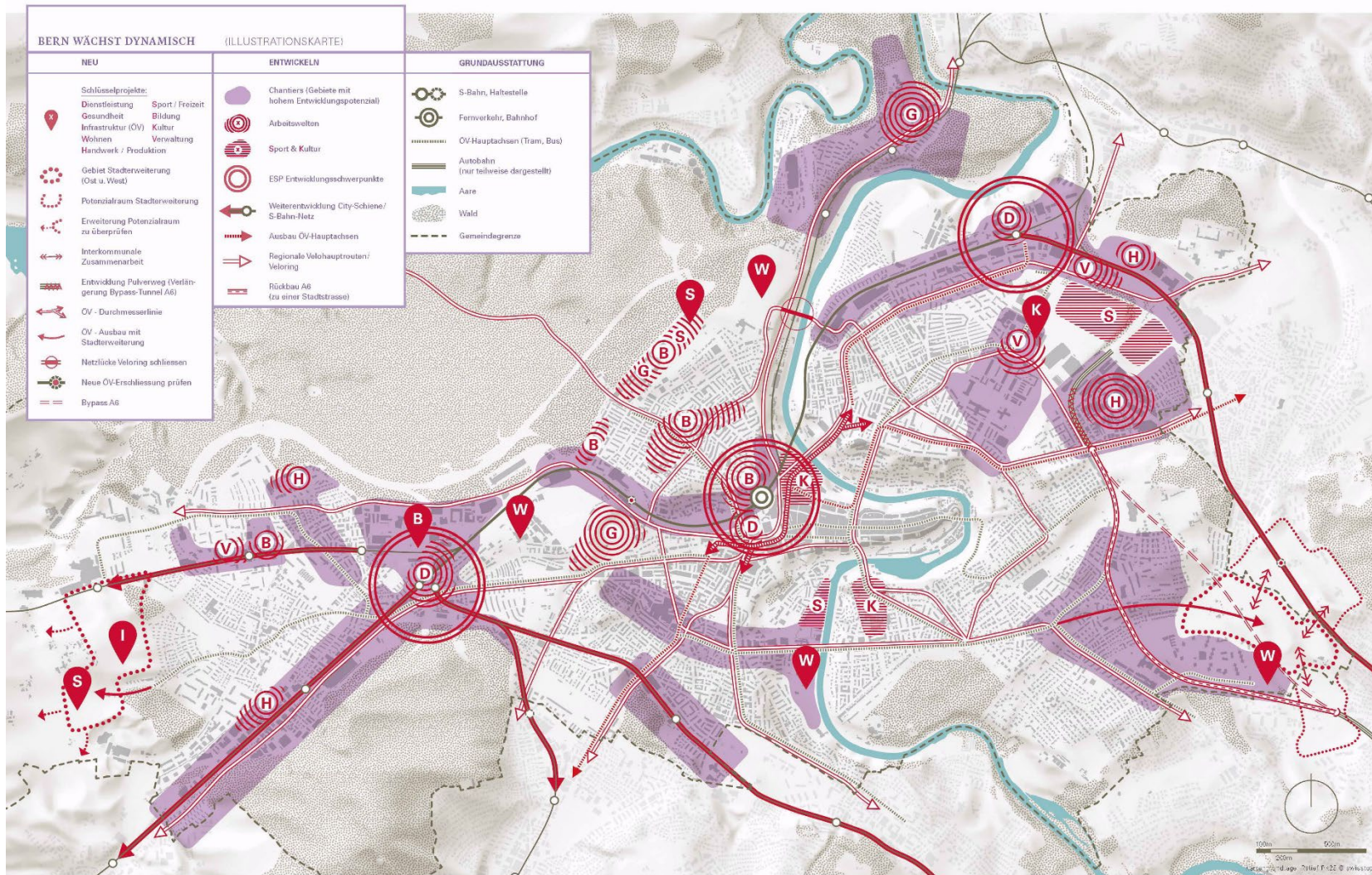
Alec von Graffenried, Daniel Wyder, Daniel Schafer

Arealrundgang

Projektverantwortliche ewb, BLS, SPA

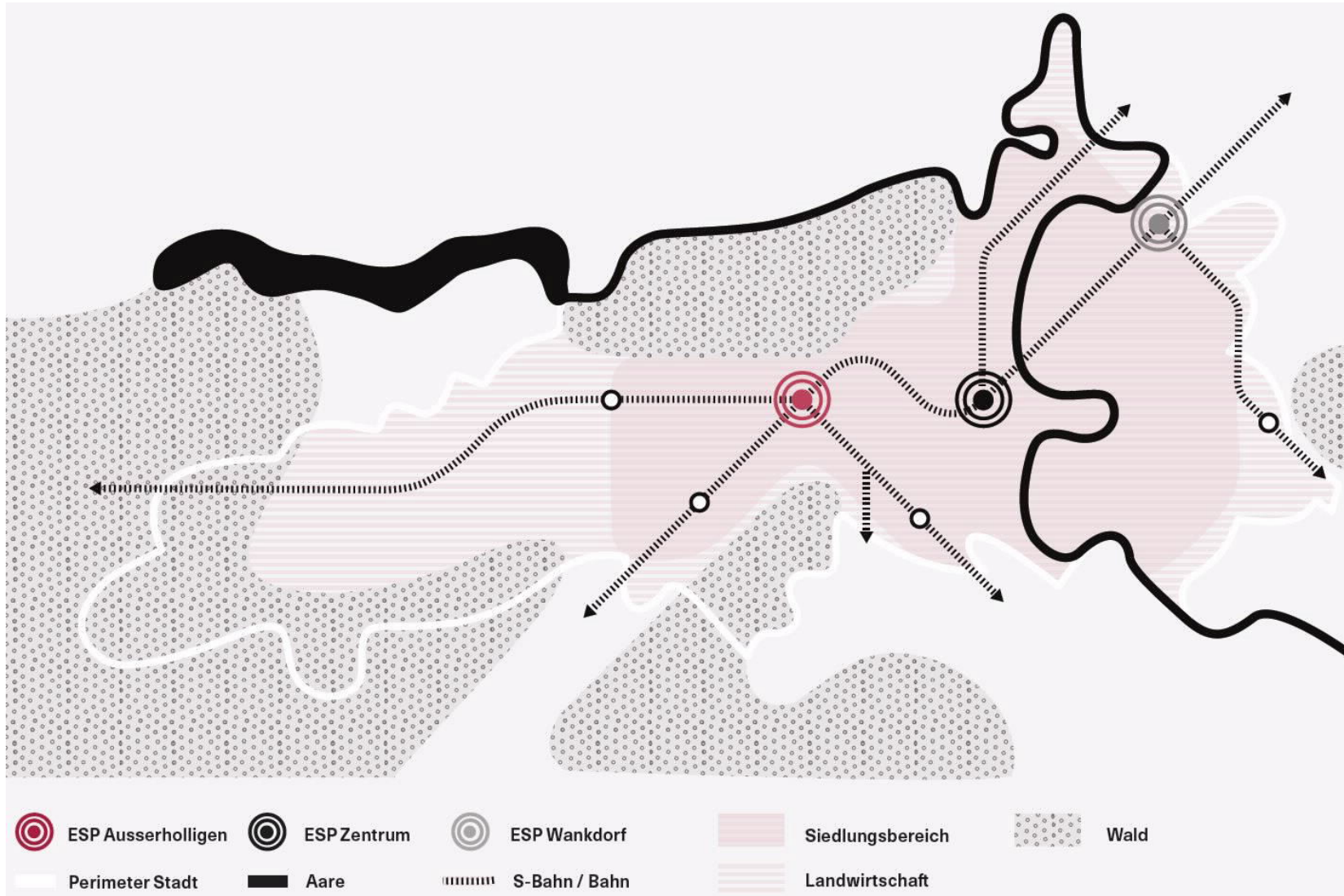


STEK 2016





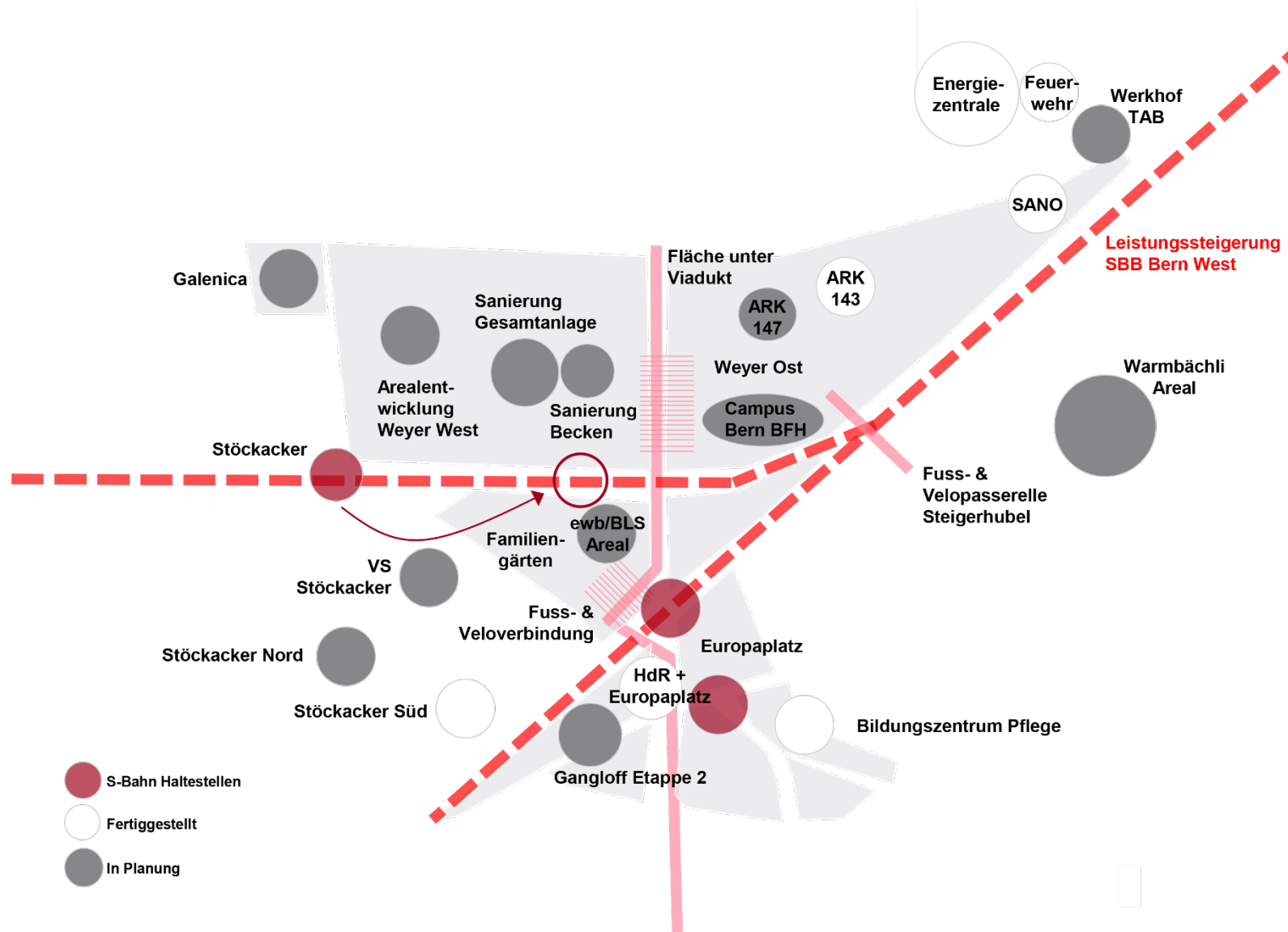
Entwicklungs- schwerpunkte





ESP Ausserholligen

- Westlicher Pol
- Zirka 51 Hektaren Land
- Raum für zirka 12'000 Menschen (per 2035)
- Zirka ein Drittel Wohnanteil geplant
- Richtplan ESP Ausserholligen
 - Revision in Erarbeitung
 - Laufender Abgleich mit und zwischen einzelnen Vorhaben



Hohe Dynamik –
Aus Zwischenraum
wird Stadt!



Die BLS macht den Weg frei für die Entwicklung des ESP Ausserholligen

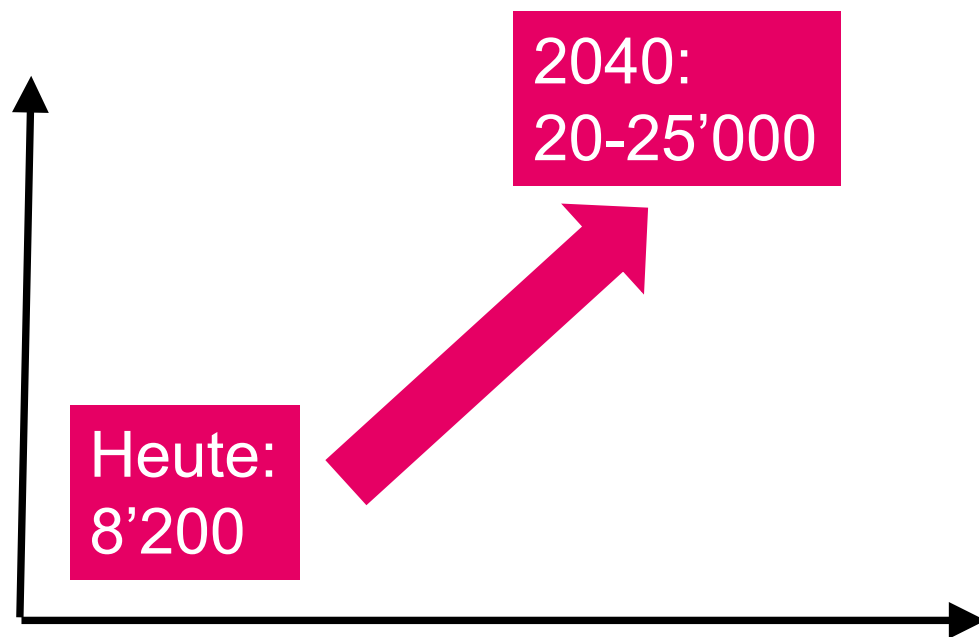
Daniel Wyder

Leiter Infrastruktur, Mitglied der Geschäftsleitung BLS AG

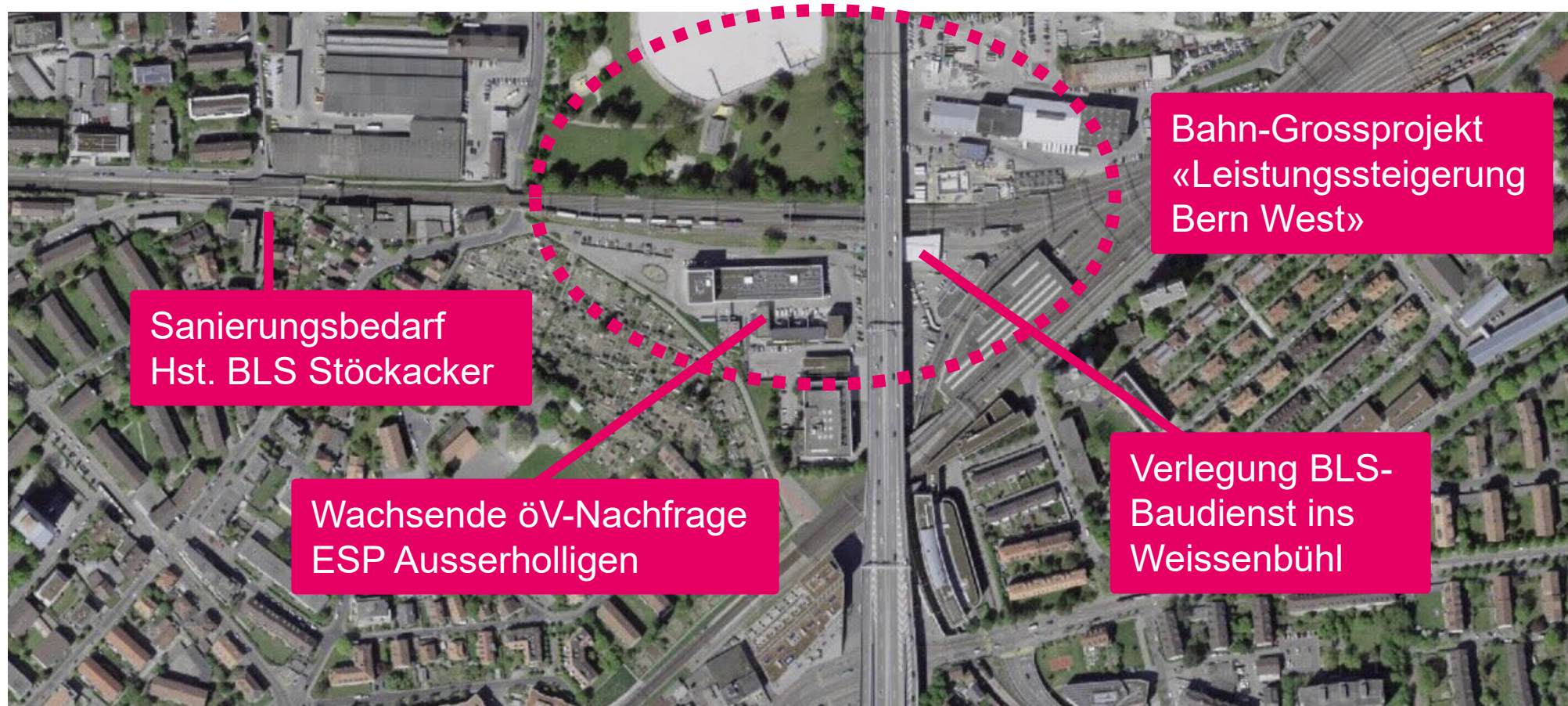
Präsident des Verwaltungsrats BLS Immobilien AG

Entwicklung des ESP Ausserholligen erhöht Nachfrage im öV massiv.

Ein-/Aussteiger Europaplatz/Stöckacker
(nur Bahn)



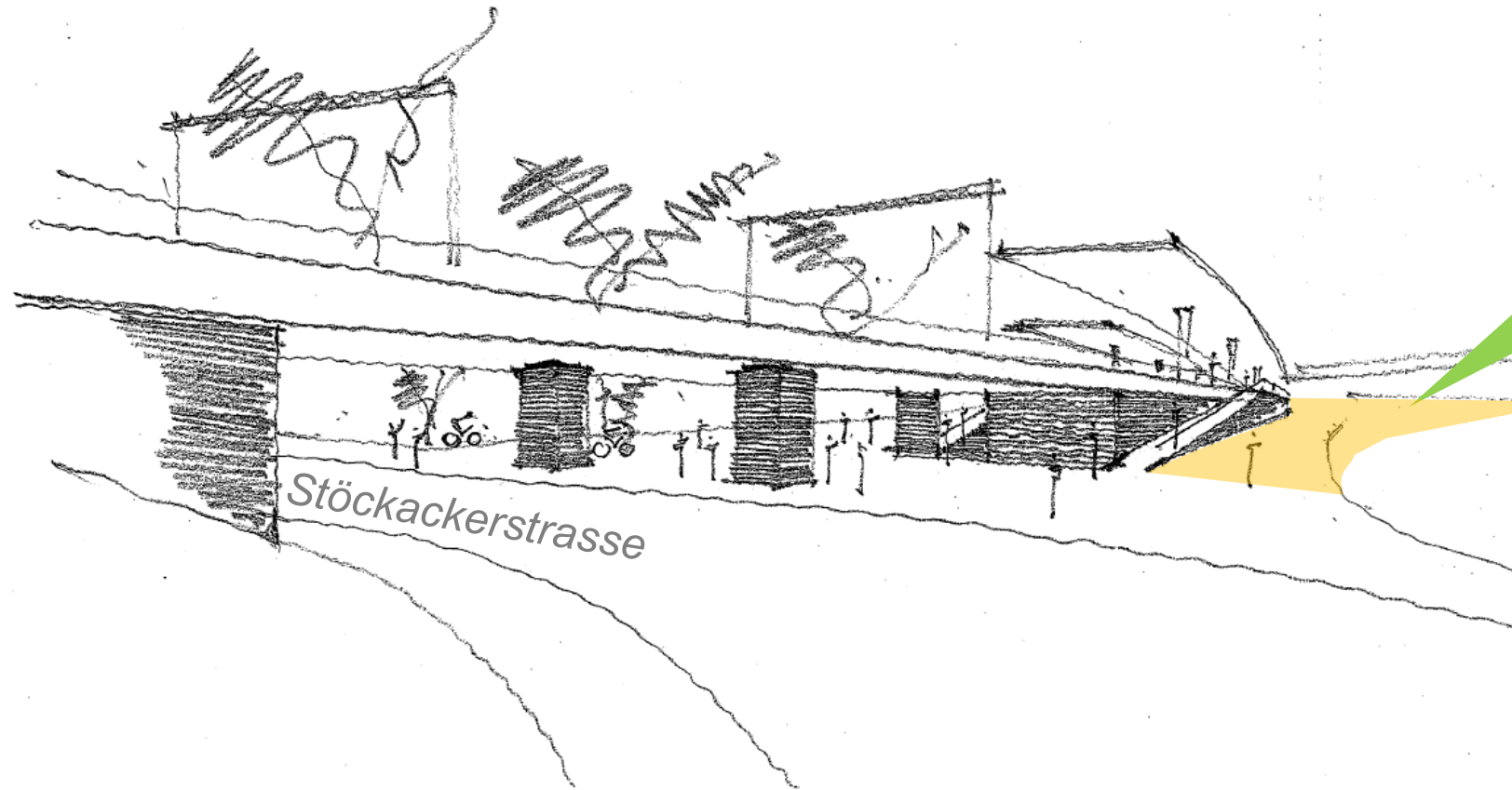
Optimales «Zeitfenster» für eine Neugestaltung der öV-Drehscheibe am Europaplatz.



Verschiebung der Haltestelle «Stöckacker» ermöglicht neuen «Mobilitätshub» für den ESP Ausserholligen.



Neue Haltestelle «Europaplatz Nord»: Ein attraktives Zugangstor im Westen des ESP.



Entwicklungsareal ewb/BLS

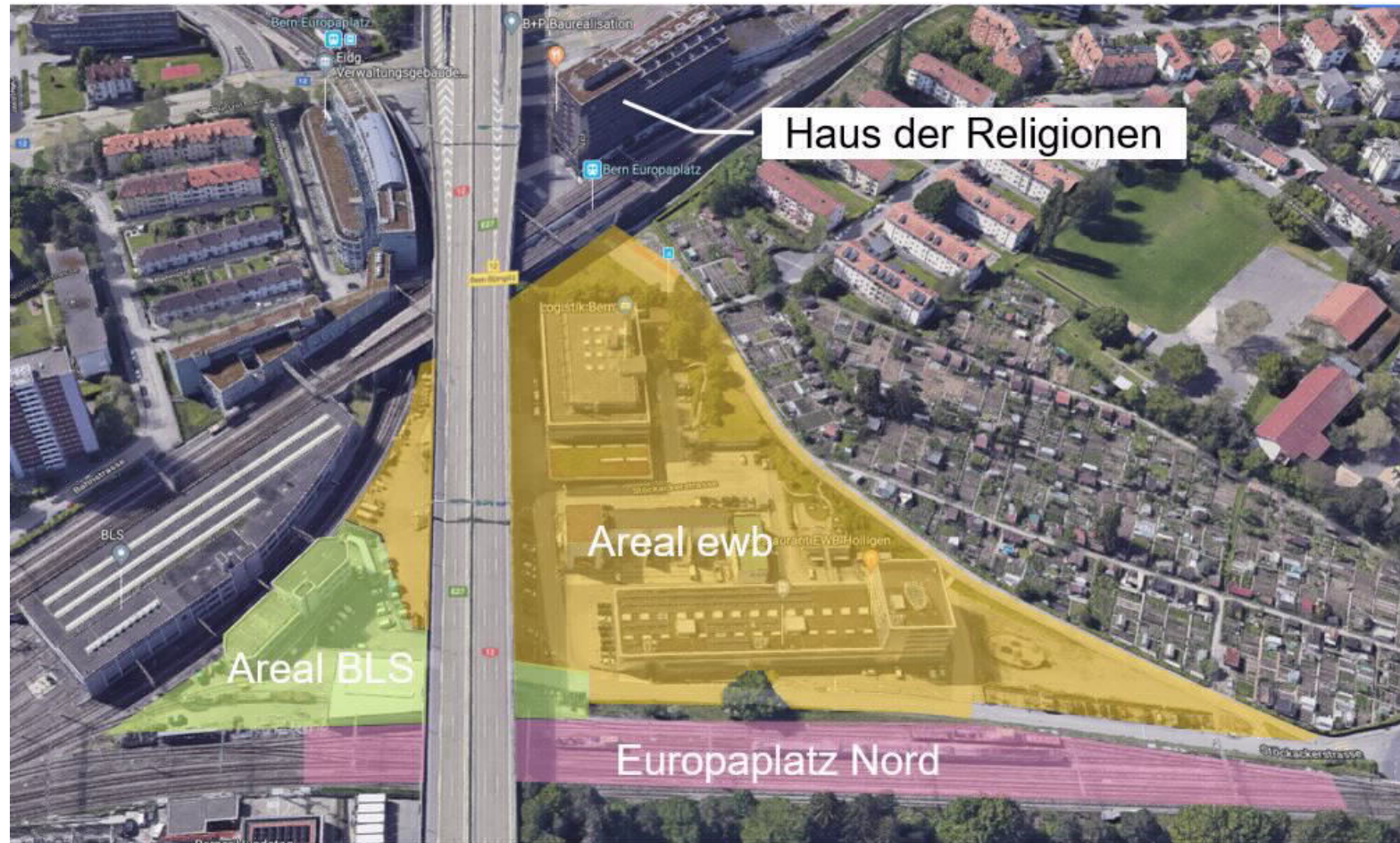


Neue Unterführung Stöckackerstrasse. Blick gegen das Entwicklungsareal ewb/BLS und die neue Haltestelle. (Illustration Rolf Mühlethaler)

BLS schafft Raum für partnerschaftliche Stadtentwicklung.



Stadt Bern
Präsidialdirektion



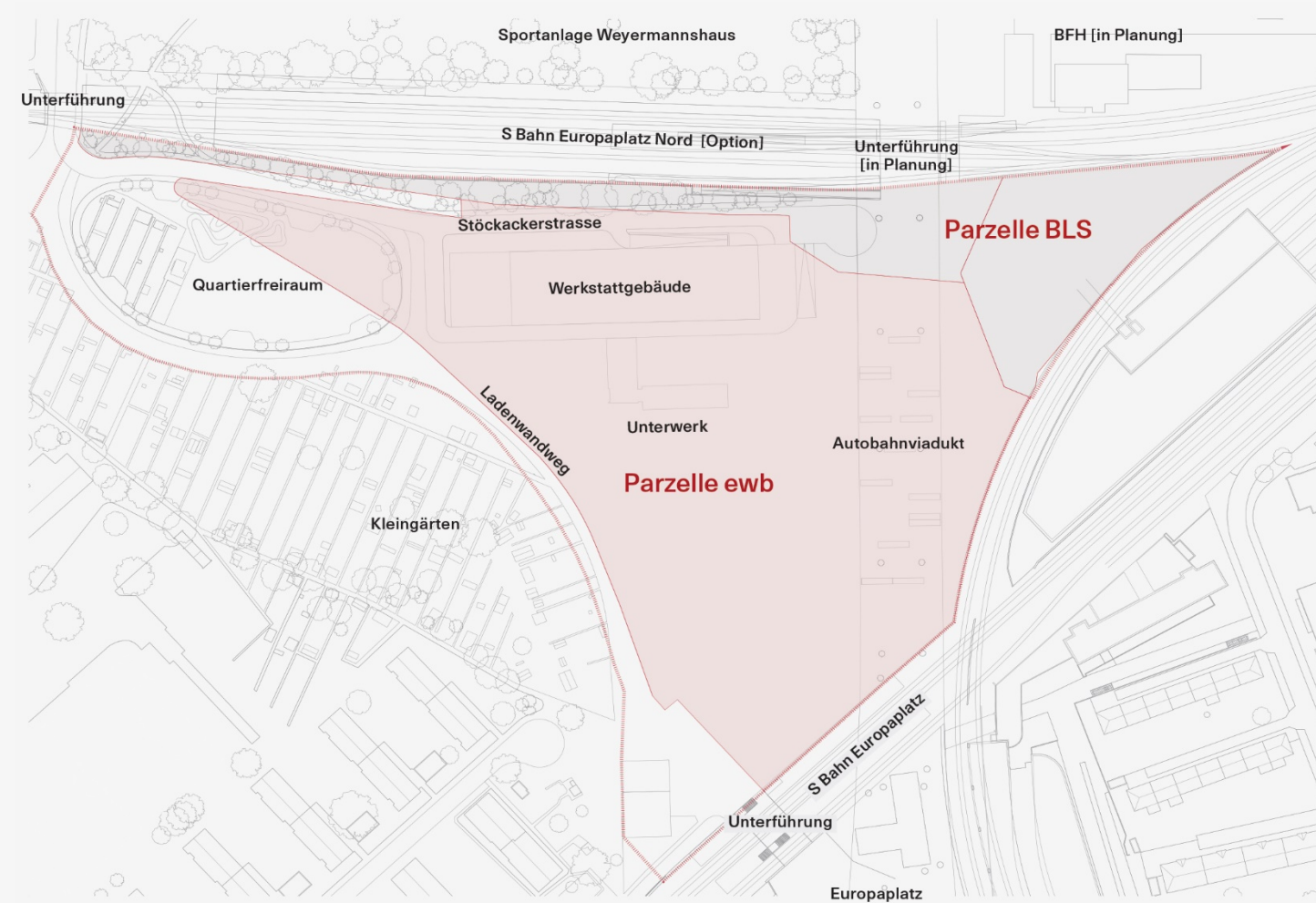


**Entwicklung
ewb/BLS-Areal**

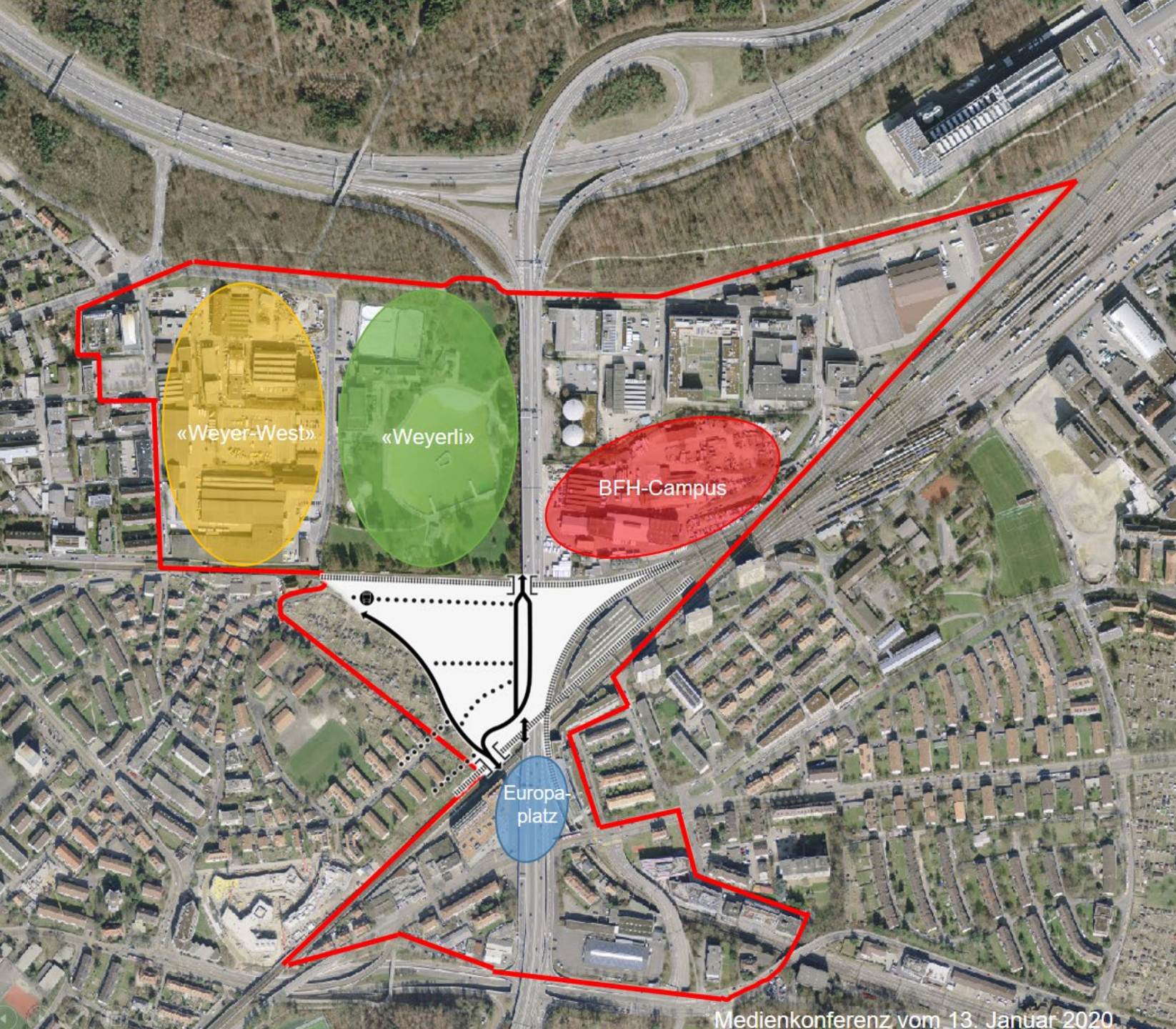
Daniel Schafer
CEO ewb



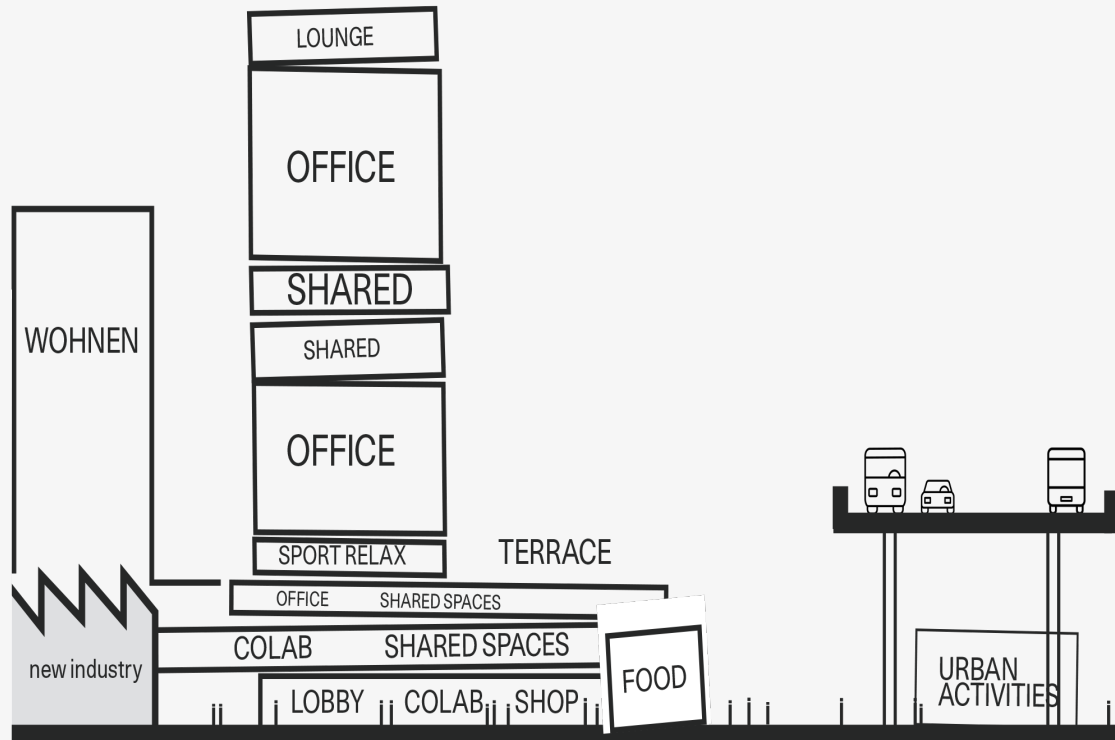
Die Öffnung des Areals schafft Raum für ein neues urbanes Zentrum im Westen von Bern.



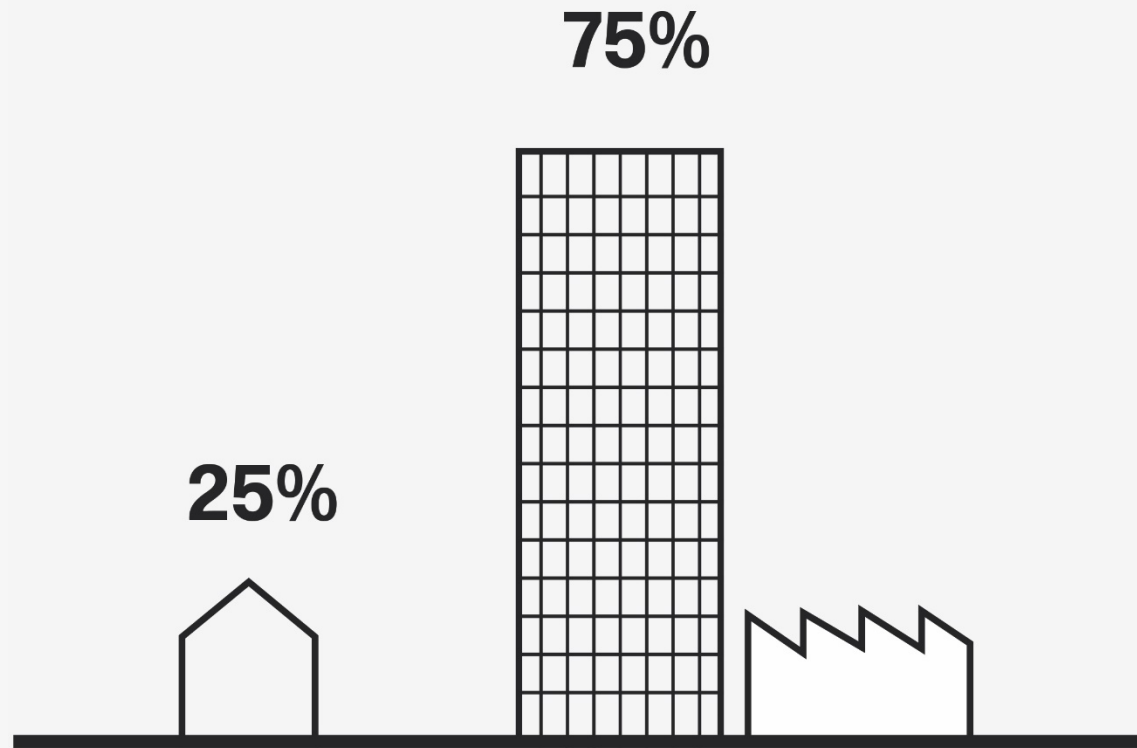
Es entsteht ein durchlässiger, optimal in die Umgebung eingebundener Quartierbaustein.



Das Areal bildet ein zentrales Scharnier im Entwicklungsschwerpunkt Ausserholligen.

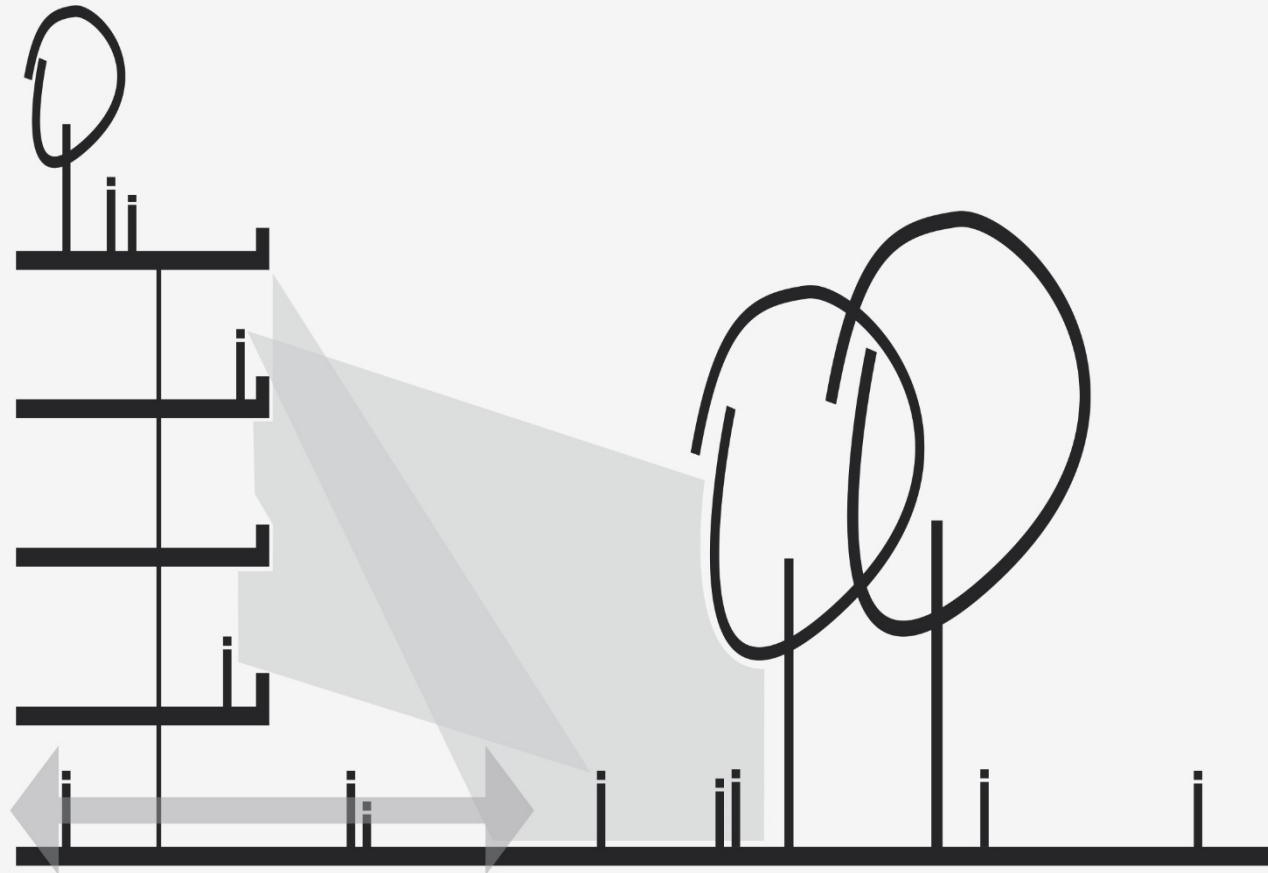


Auf dem Areal soll eine «produktive Stadt» mit einem breiten Nutzungsmix entstehen.

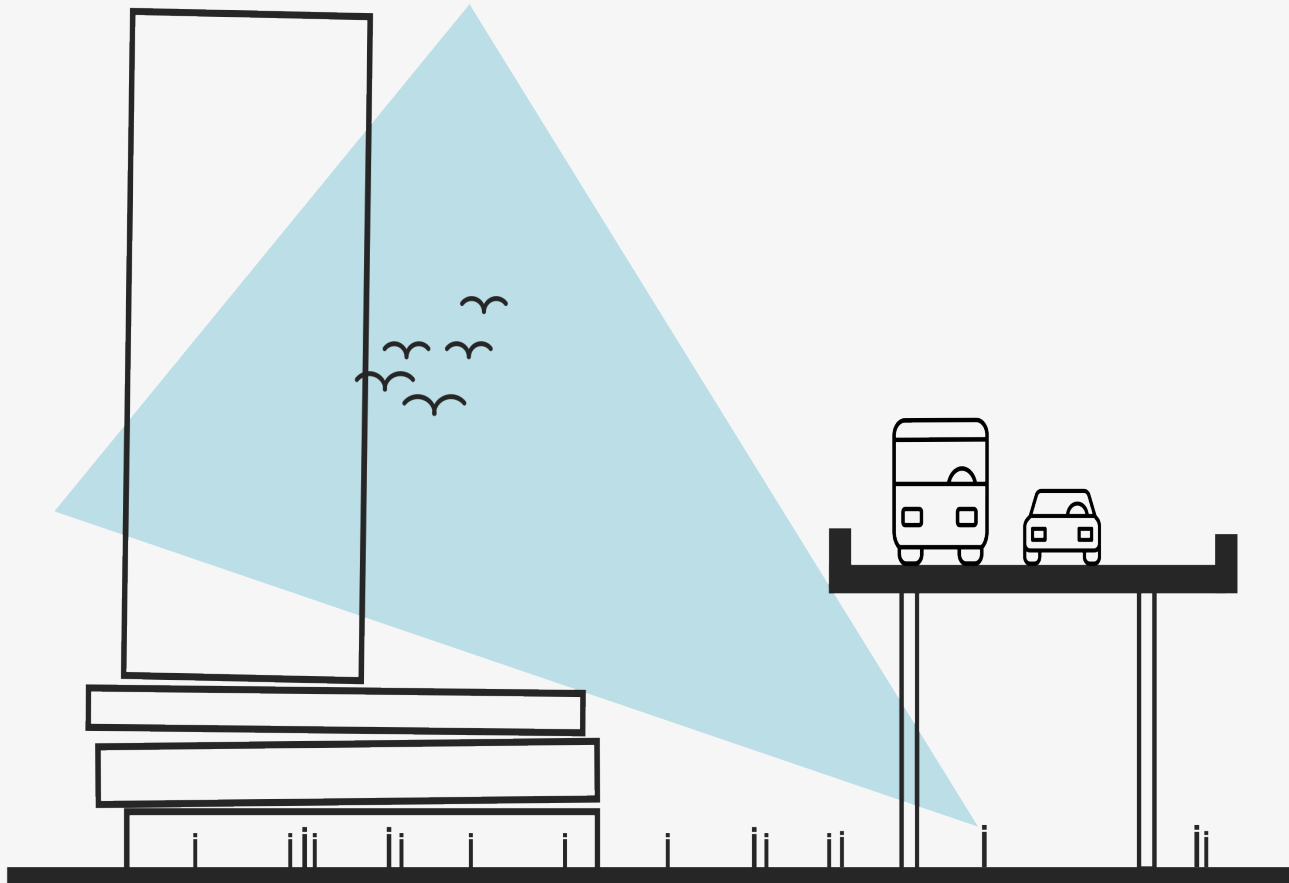


rund 70'000 m² Geschossfläche

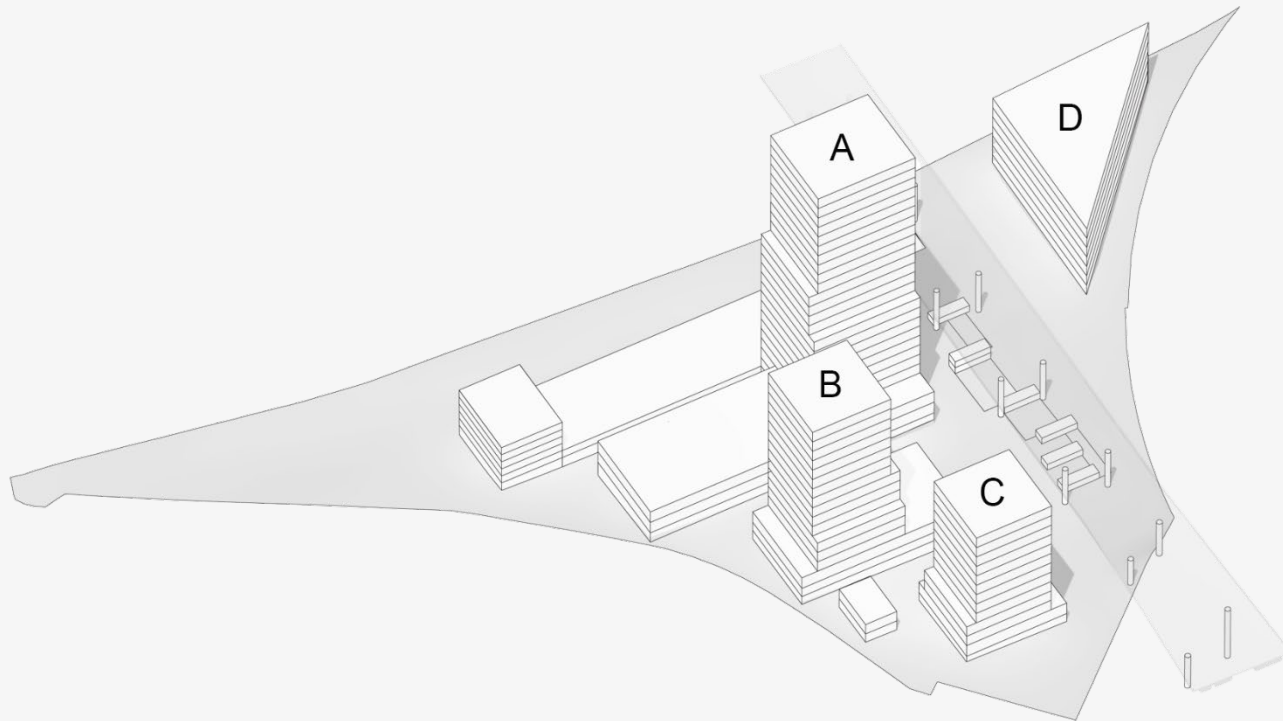
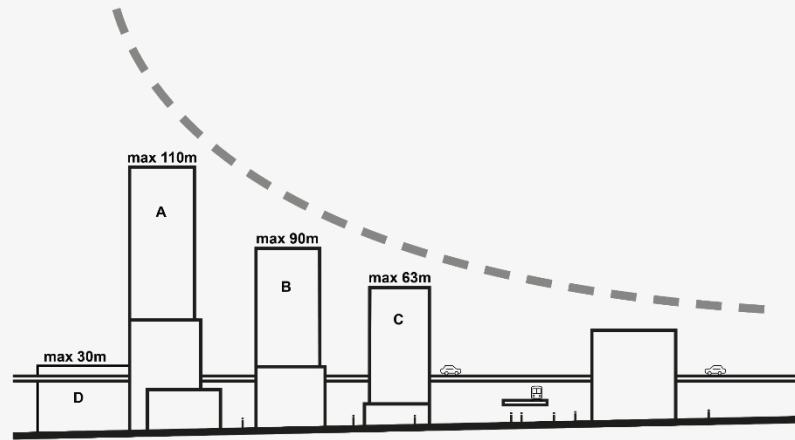
«75% Werken,
Denken und
öffentliche
Dienstleistungen
und 25% Wohnen»



Attraktive
Sockelgeschosse
verbinden
Innenräume mit
Aussenräumen.

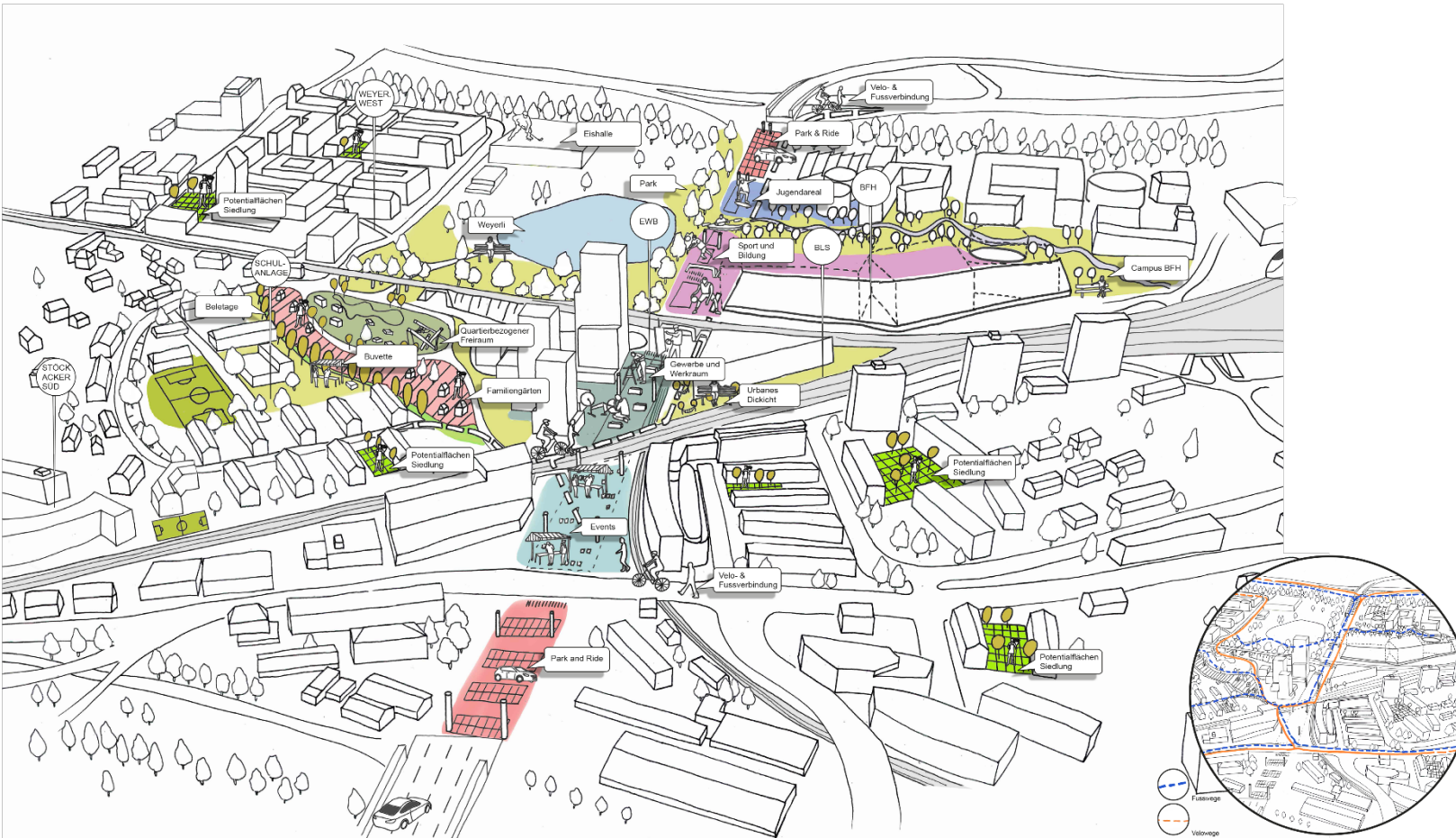


Der Raum unter dem Autobahnviadukt wird zu einem urbanen Freiraum.



Im Westen von Bern
entsteht ein neuer
städtebaulicher
Akzent mit einem
dreiteiligen
Hochhauscluster.

Unterschiedliche Freiraumtypen vernetzen und beleben den neuen Stadtteil.

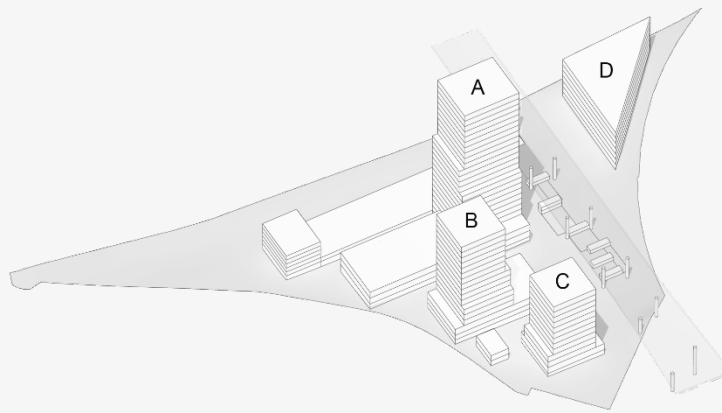




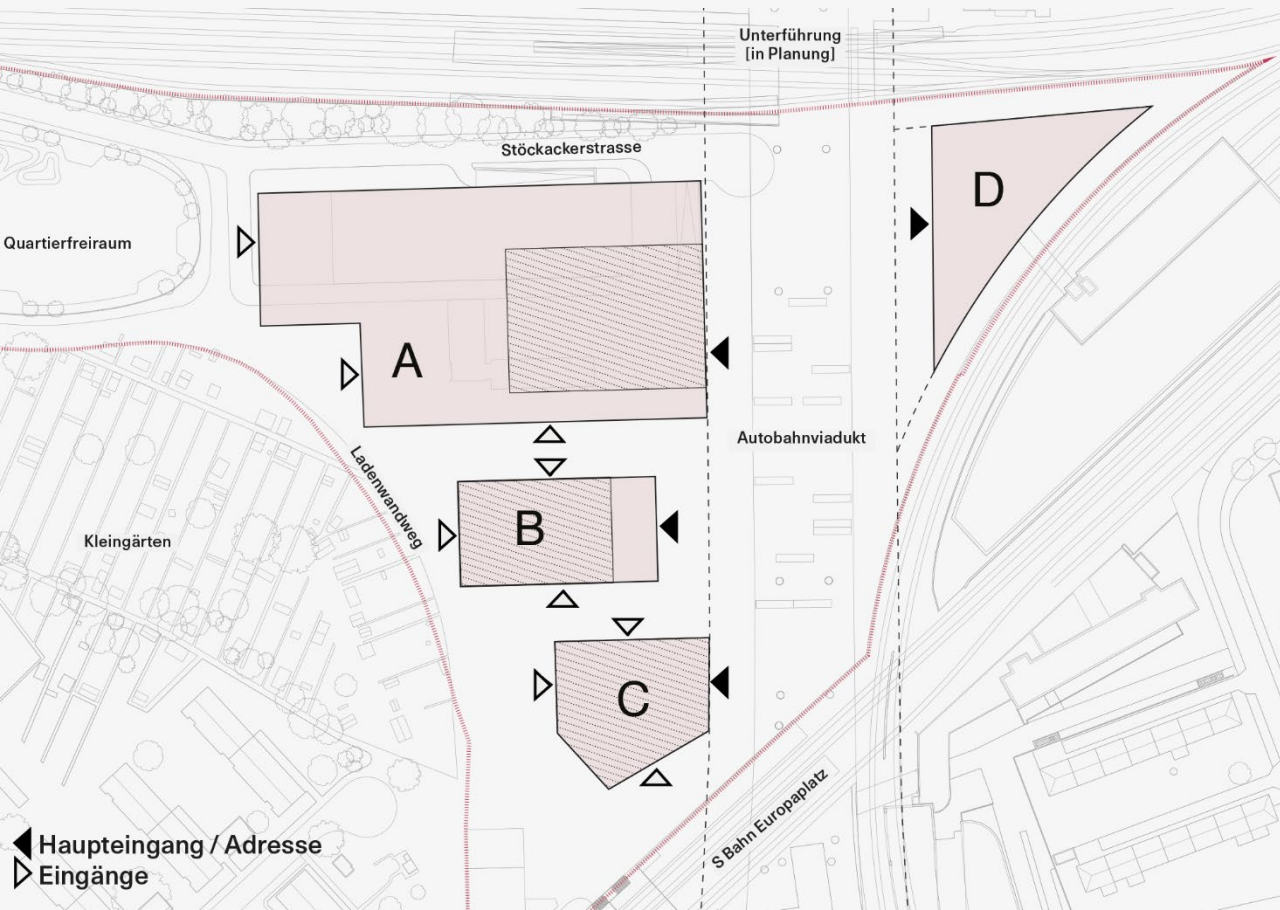
Das Quartier, das
Areal und die
Gebäude nutzen
erneuerbare
Energie – klug
vernetzt.

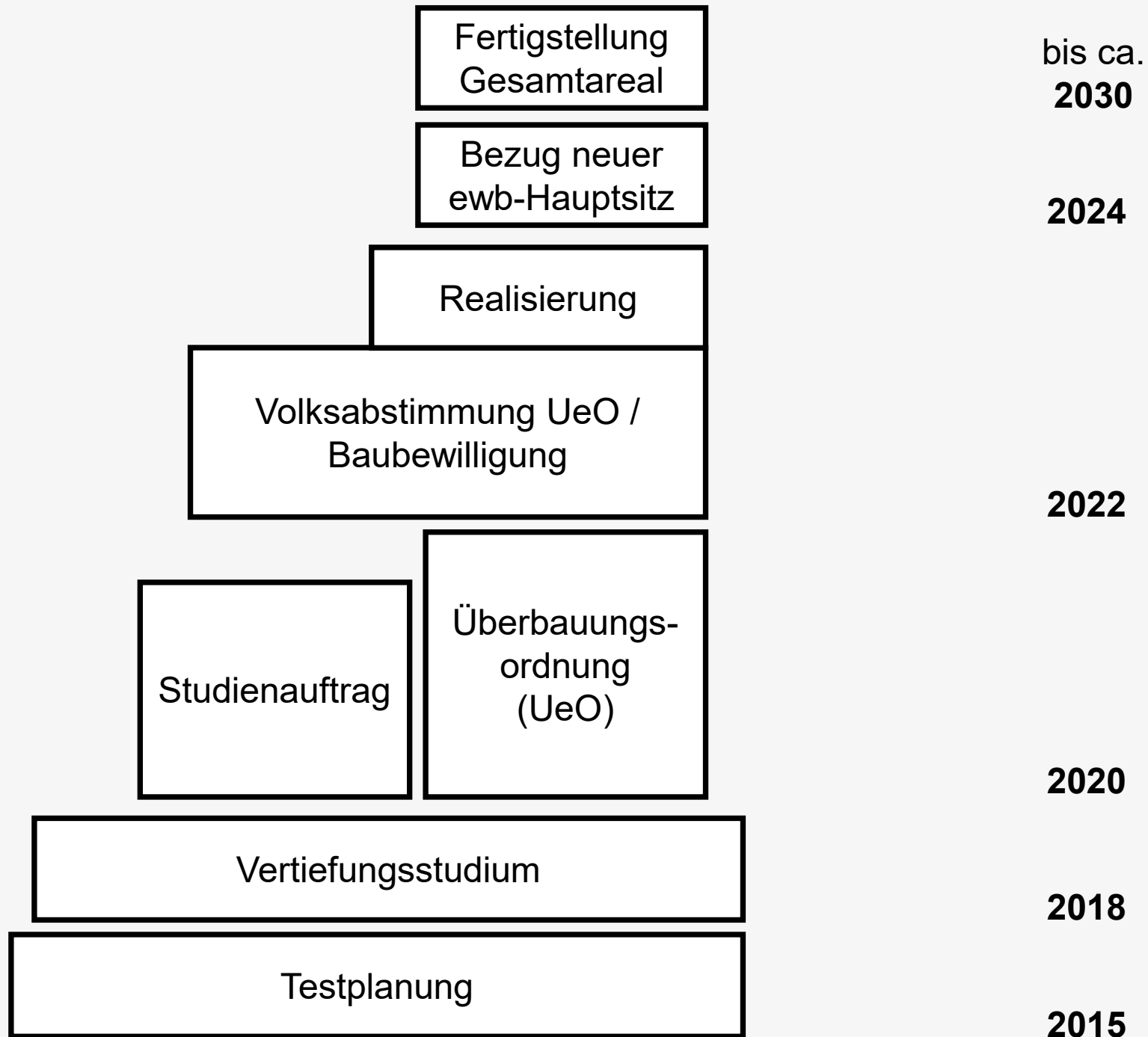


Wir setzen auf
ambitionierte
Nachhaltigkeit – für
die Generationen
von morgen.



Alles auf einmal
entwickeln und
in Etappen
realisieren.





Meilensteine der Arealentwicklung



Ein neues Zentrum im Westen von Bern



Stadt Bern
Präsidialdirektion